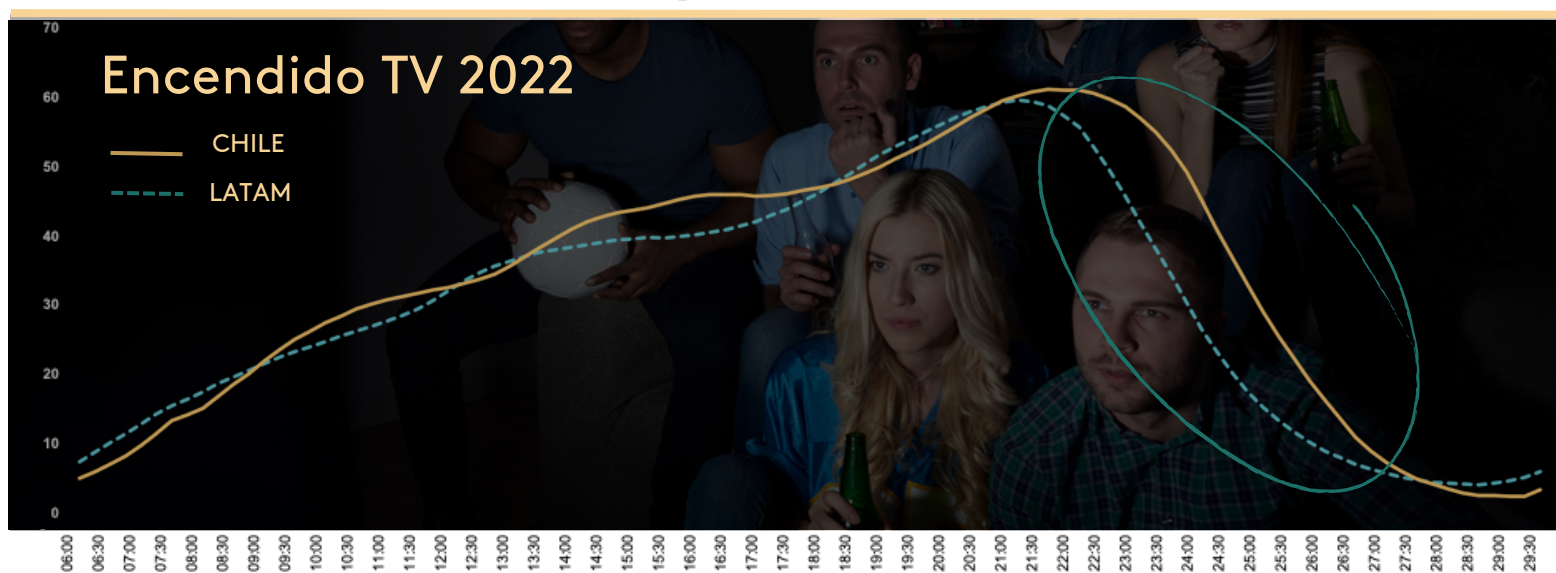


EL TRASNOCHE Y LA TELEVISIÓN

KANTAR IBOPE MEDIA

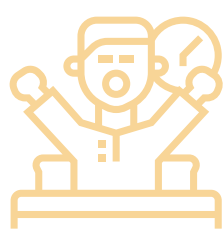
Fuente: TGI / INSTAR

Los hogares chilenos ven un **40% más** de TV en la franja horaria de **23:00 a 04:00** en comparación con Latam



Y según datos de TGI, el **88%** de las personas se encuentran en sus casas después de la medianoche.

El **37%** de las personas de 18+ años ven Tv abierta en la noche (**20:00 a las 23:59**) y el **5%** lo hace de madrugada (**00:00 a 05:59**)



Preferencias de programación de quienes ven TV en la madrugada

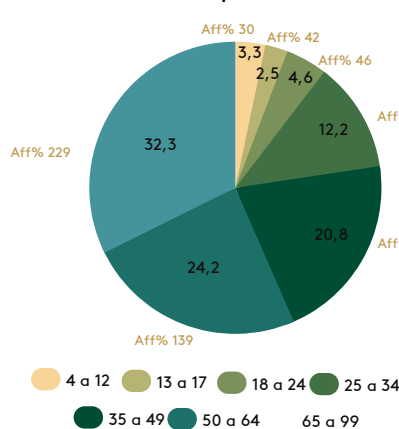
Noticieros Nacionales 57%
Series Extranjeras 39%
Telenovelas Nacionales 30%
Series Nacionales 29%

Ranking Trasnoche Lun-vie Franja 23:00 a 04:00 – Hogares

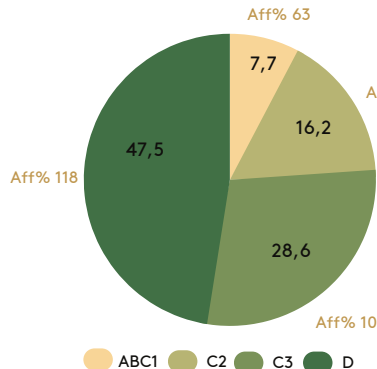
Nº	Título Programa	Canal	Rat%
1	EL ESCAPE DE CEMRE	MEGA	11,1
2	CASADO CON HIJOS (R)	MEGA	9,9
3	ESPECIAL DE HUMOR	CHILEVISION	9,1
4	SECRETOS DEL MATRIMONIO	MEGA	8,8
5	NOCHES DE HUMOR	CHILEVISION	8,0
6	TODO POR MI FAMILIA	TELEVISION NAC	7,2
7	SOCIOS DE LA PARRILLA	CANAL 13	6,1
8	PANTANAL (R)	CHILEVISION	6,0
9	JUEGO TEXTUAL	CANAL 13	5,6
10	LA LEY DE BALTAZAR (R)	MEGA	5,5

Perfil Sociodemográfico de Audiencia por Bloque Horario 23:00 a 04:00

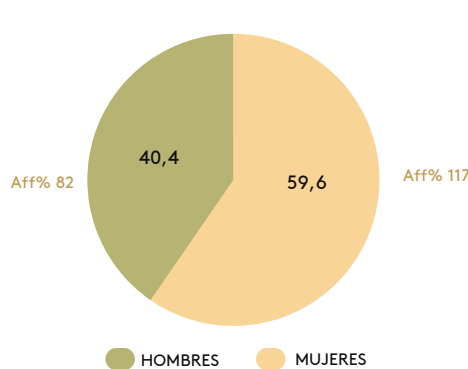
Perfil por Edad



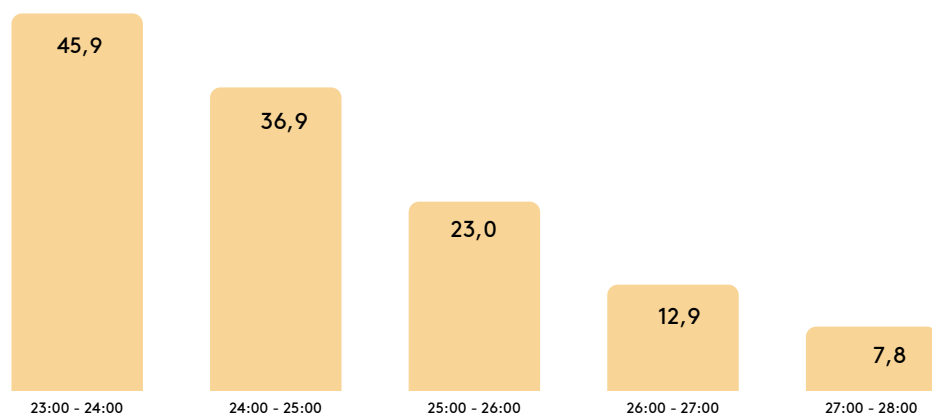
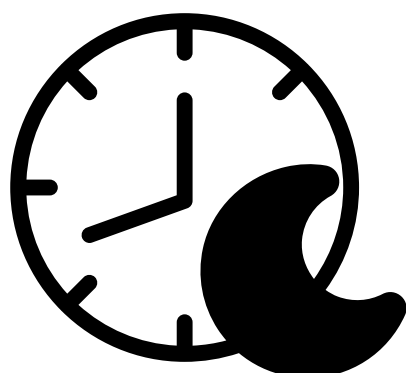
Perfil por GSE



Perfil por Sexo



Alcance Promedio por Bloque Trasnoche 2023



Acerca de Kantar IBOPE Media: Kantar IBOPE Media es parte de Kantar, líder mundial en estudios de mercado, investigación y análisis. La empresa ofrece la información más completa y precisa sobre consumo, desempeño e inversión de medios, brindando a los clientes de América Latina datos para la mejor toma de decisión. Kantar IBOPE Media cuenta con aproximadamente 3.500 colaboradores y posee operaciones en 15 países latinoamericanos.